

Markgrafen-Stift



Markgrafen-Stift

Raiherviesenstraße 13, 76227 Karlsruhe

Tel. 0721-4906-0

E-Mail: mgs@kfls-karlsruhe.de

Homepage: www.kfls-karlsruhe.de

Inhaltsübersicht

- ❖ Seite 3 Das Markgrafen-Stift stellt sich vor
- ❖ Seite 4 Auswahl der Beschäftigungsangebote
- ❖ Seite 5 Monatliche Pensionspreise
- ❖ Seite 6 Inhalt der monatlichen Pensionspreise
- ❖ Seite 7 Impressionen (Bilder) des Hauses
- ❖ Seite 8 Appartement-Grundriss der Appartementgröße **1**
→ das MGS verfügt über **17** Appartements der Appartementgröße 1
- ❖ Seite 9 Appartement-Grundriss der Appartementgröße **1+**
→ das MGS verfügt über **3** Appartements der Appartementgröße 1+
- ❖ Seite 10 Appartement-Grundriss der Appartementgröße **2**
→ das MGS verfügt über **32** Appartements der Appartementgröße 2
- ❖ Seite 11 Appartement-Grundriss der Appartementgröße **3**
→ das MGS verfügt über **12** Appartements der Appartementgröße 3
- ❖ Seite 12 Appartement-Grundriss der Appartementgröße **4**
→ das MGS verfügt über **7** Appartements der Appartementgröße 4
- ❖ Seite 13 Zu guter Letzt (für Fragen und Notizen)
- ❖ Seite 14 Voranmeldung (unverbindlich)

Das Markgrafen-Stift stellt sich vor

Unsere Philosophie

Das Markgrafen-Stift stellt sich täglich das hohe Ziel Seniorinnen und Senioren ein umsorgtes und behütetes Leben im Herzen Durlachs zu bieten. Eine familiäre Gemeinschaft, soziale Kontakte sowie Kultur- und Aktivierungsangebote sind dabei Eckpfeiler unserer Ansprüche.

Das Markgrafen-Stift bietet

Ein angenehmes und bequemes Leben im eigenen Appartement mit Hotelkomfort durch Unterstützung im Alltag und bei der Hauswirtschaft. Wöchentliche Appartementsreinigung, Mittagessen, Nachmittagskaffee, Abendessen, Frühstück bei Bedarf, Rezeptions- und Haustechnikerdienste sind hierbei insbesondere zu nennen.

Ein Leben in **Sicherheit** durch ständige Präsenz von **Pflegefachkräften bei Tag und Nacht**. Die Respektierung der Eigenverantwortlichkeit und Eigenständigkeit durch Beachtung der persönlichen Freiheit und der individuellen Lebensgestaltung.

Die Erhaltung der **Selbständigkeit** durch regelmäßige Angebote für geistige und körperliche Fitness. **Soziale Kontakte** und Kommunikation u.a. durch Feste, Feiern, Ausflüge, kulturelle Veranstaltungen wie Konzerte und Vorträge.

Die **Geborgenheit in der Gemeinschaft** durch eine persönliche und respektvolle Betreuung von einem geschulten Mitarbeiterteam und durch freundliche Mitbewohner.

Die Räumlichkeiten

Neben dem großzügigen Foyer, drei Speisesälen und dem Vortragsraum, stehen den Bewohnern auch Außenbereiche und ein Gästezimmer (für Besucher) zur Verfügung. Des Weiteren besteht jederzeit die Möglichkeit, zusätzlich zum Appartement einen Kellerraum anzumieten

Die Lage

Das Markgrafen-Stift liegt in ruhiger Lage in Karlsruhe-Durlach. Es bieten sich sehr gute Einkaufsmöglichkeiten, sowie Anbindungen an Bus- und Straßenbahnlinien in unmittelbarer Nähe.

Ambulanter Pflegedienst

Das Markgrafen-Stift verfügt zusätzlich über **einen hausinternen, ambulanten Pflegedienst**. Mit ganzjähriger Rufbereitschaft durch die Pflegekräfte rund um die Uhr.

Sollte die Notwendigkeit einer pflegerischen Versorgung bestehen oder eintreten, so steht der hausinterne, ambulante Pflegedienst des Markgrafen-Stiftes jederzeit dafür zur Verfügung und kann auch kurzfristig in Anspruch genommen werden. **Der ambulante Pflegedienst** wird dann Ihre Pflegebedürftigkeit, mit wenigen Einschränkungen, in allen Pflegegraden ambulant übernehmen. Erbrachte Pflegeleistungen werden gesondert abgerechnet.

Auswahl der Beschäftigungsangebote

Regelmäßige Beschäftigungs- und Unterhaltungsangebote

- ❖ Seniorengymnastik
- ❖ Singstunde
- ❖ Gedächtnistraining
- ❖ Spiel-Spaß-Bewegung
- ❖ Spiele-Nachmittag
- ❖ Feldenkrais
- ❖ Männer-Stammtisch
- ❖ Sitztanz
- ❖ Vorlese-Stunden
- ❖ Bingo-Nachmittag
- ❖ Dart-Spiele

Wechselnde Beschäftigungs- und Unterhaltungsangebote

- ❖ Konzerte (Klassik, Volksmusik, Schlager...)
- ❖ Diavorträge
- ❖ Film-Nachmittage
- ❖ Kaffee-Nachmittage mit Musik
- ❖ Bus-Ausflüge, 1 bis 2 mal im Jahr

Jährliche Festlichkeiten

- ❖ Frühlingsfest
- ❖ Sommerfest
- ❖ Oktoberfest
- ❖ Weihnachtsfeier der Stiftung mit Buffet

Gottesdienste

- ❖ katholischer Gottesdienst (1 mal im Monat)
- ❖ evangelischer Gottesdienst (2 mal im Monat)
- ❖ Bibelstunde (1 mal im Monat)

Einkaufsmöglichkeiten im Markgrafen-Stift, mindestens 2 mal im Jahr

- ❖ Kleidungsverkauf, Fa. Mode-Bequem
- ❖ Schuhverkauf, Fa. Hechinger

Sonstiges

- ❖ Friseur → Mittwochs, ab 08.30 Uhr im Haus
- ❖ Fußpflege → Donnerstags, ab 08.30 Uhr im Haus
- ❖ Getränkeservice → Dienstags, Anlieferung ins Haus
- ❖ Eierverkauf → Donnerstags, 10.30 Uhr, Anlieferung ins Haus
- ❖ Wäsche- und Reinigungsservice → Freitags, 10.30 Uhr, Anlieferung ins Haus
- ❖ Gardinen-Reinigung → kann bei Bedarf an der Rezeption angemeldet werden
- ❖ Fenster-Reinigung → 2 mal jährlich (Kosten werden vom Haus getragen)

monatliche Pensionspreise

| <u>Appartement – Typ 1 / 54,0 m²</u> | |
|---|-------------------------|
| Miete: | 877.- € |
| Wohnen: | 720.- € |
| Verpflegung: | 411.- € |
| Betreuung: | 417.- € |
| <hr/> | |
| <u>Pauschale:</u> | <u>2.425.- €</u> |

| <u>Appartement – Typ 2 / 44,0 m²</u> | |
|---|-------------------------|
| Miete: | 828.- € |
| Wohnen: | 670.- € |
| Verpflegung: | 411.- € |
| Betreuung: | 417.- € |
| <hr/> | |
| <u>Pauschale:</u> | <u>2.326.- €</u> |

| <u>Appartement – Typ 3 / 24,5 m²</u> | |
|---|-------------------------|
| Miete: | 474.- € |
| Wohnen: | 438.- € |
| Verpflegung: | 411.- € |
| Betreuung: | 417.- € |
| <hr/> | |
| <u>Pauschale:</u> | <u>1.740.- €</u> |

| <u>Appartement – Typ 4 / 21,0 m²</u> | |
|---|-------------------------|
| Miete: | 444.- € |
| Wohnen: | 405.- € |
| Verpflegung: | 411.- € |
| Betreuung: | 417.- € |
| <hr/> | |
| <u>Pauschale:</u> | <u>1.677.- €</u> |

Renovierungskosten

- Renovierungskosten Typ 1 und Typ 2: **1.250.- €**
- Renovierungskosten Typ 3 und Typ 4: **750.- €**

Mietsicherheit

- Appartement Typ 1 und Typ 2: **1.800.- €**
- Appartement Typ 3 und Typ 4: **1.200.- €**

Zweiter Bewohner im Appartement

- Appartement Typ 1 und Typ 2: **557.- €**

Menschlichkeit, Zuwendung und umsorgtes wohnen können nicht in Geld gemessen werden. Für Ihre fachkompetente Betreuung in unserem Hause entstehen jedoch Kosten. Mit dieser Preisinformation unserer monatlichen Pensionspreise wollen wir Ihnen einen Überblick geben, wie sich die Kosten für unsere Leistungen zusammensetzen.

Unsere monatlichen Pensionskosten beinhalten

Miete

- ❖ Appartement mit Einbauküche (bei den Kategorien 1 und 2)
- ❖ Ausstattung der Böden mit hochwertigem Laminat und Fliesen in den Bädern
- ❖ Zentrale Notrufanlage
- ❖ Nutzung der Gemeinschaftsräume – z.B. Foyer, Speisesaal, Vortragsraum, Fitnessraum und Friseur im Hause

Wohnen

- ❖ Heizung, Wasser, Abwasser, Strom einschließlich Verbrauch im Appartement
- ❖ Straßenreinigung, Müll, Winterdienst, Pflege der Außenanlagen, Aufzugwartung
- ❖ Wöchentliche Grundreinigung der Wohnung
→ Reinigung der Böden und sanitären Anlagen im Appartement
- ❖ turnusmäßige Fensterreinigung
- ❖ Reinigung der Gemeinschaftsräume
- ❖ Haustechniker-Service
- ❖ TV-Kabelanschluss inkl. Kabelgebühren
- ❖ Telefonapparat
- ❖ Interne Telefongespräche
- ❖ Notrufeinrichtung

Speisen und Getränke

- ❖ 3-Gänge Mittagessen → tägliche Auswahl der Speisen aus 2 Wahlmenüs (kann gegen Erstattung abgewählt werden)
- ❖ Frühstück, Nachmittagskaffee und Abendessen sind kostenpflichtige Wahlleistungen
- ❖ Mineralwasser, Tee (Wein bzw. Bier an Son.- und Feiertagen) beim Essen
- ❖ Seniorenfreundlicher Tischservice
- ❖ Exklusive Menüs an Feiertagen

Betreuung

- ❖ Betreuung und Rufbereitschaft (z.B. Notfälle) durch Pflegekräfte, rund um die Uhr
- ❖ Täglicher Rezeptionsservice, auch an Wochenenden und Feiertagen
→ u.a. Vermittlung von Dienstleistungen und persönliche Ansprache an der Rezeption
- ❖ Allgemeine Betreuung und Beratung, auch an Wochenenden und Feiertagen
- ❖ Wöchentlich feste und wechselnde Veranstaltungsangebote im Haus
→ u.a. kulturelle Veranstaltungen und Gottesdienste
- ❖ Regelmäßige Gruppenangebote zur körperlichen und geistigen Aktivierung
- ❖ Veranstaltungen im und außer Haus
→ Feste (z.B. Sommer- oder Oktoberfest...) und Ausflüge (z.B. Busausflüge...)
- ❖ Vorübergehende hauswirtschaftliche Betreuung im Krankheitsfall (bis zu 14 Tage im Jahr)
- ❖ Organisation eines ggf. auftretenden Hilfe-, bzw. Pflegebedarfs

Impressionen des Hauses



Haupteingang



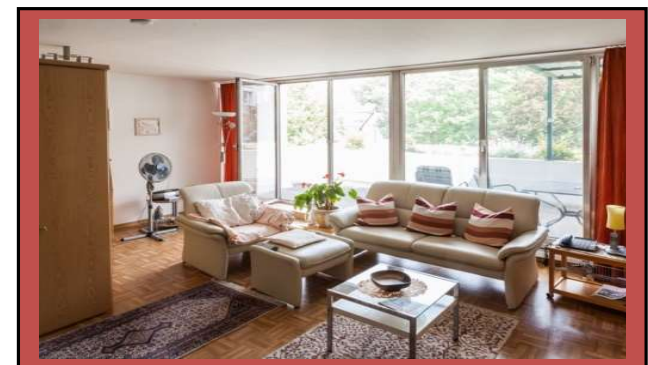
Foyer



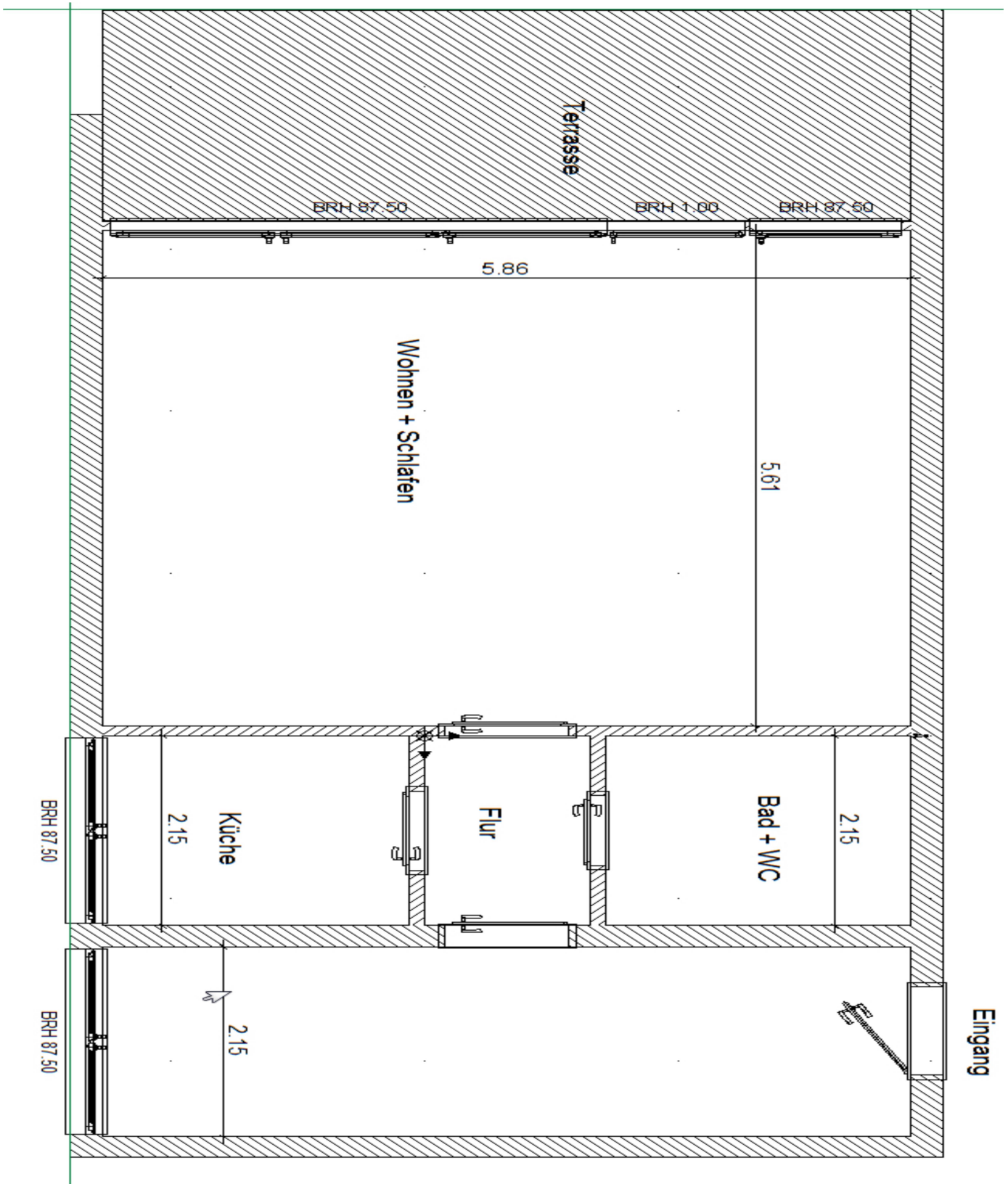
Speisesaal



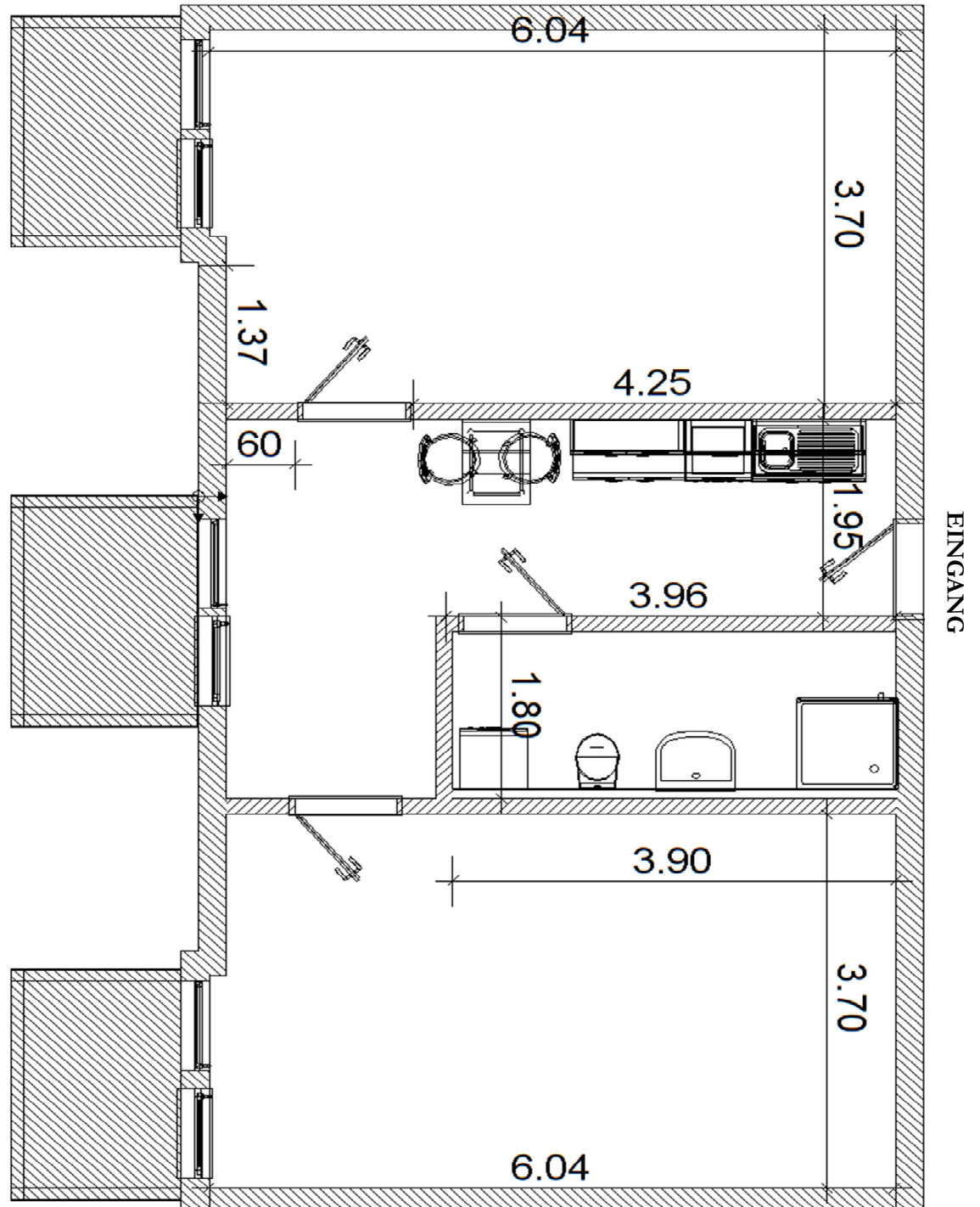
eingeriichtete Apartments



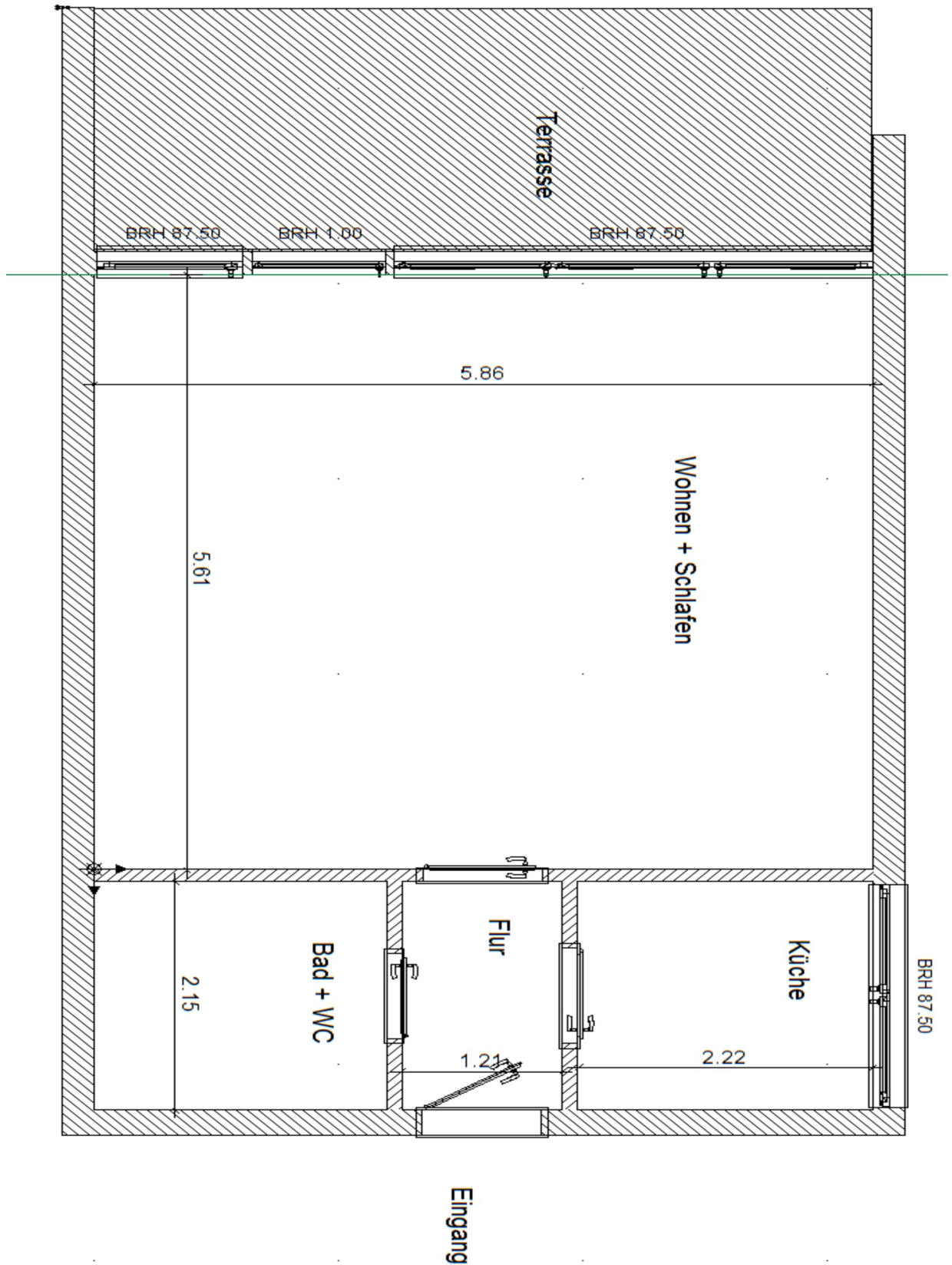
Grundriss Appartementgröße 1 (54 m²)



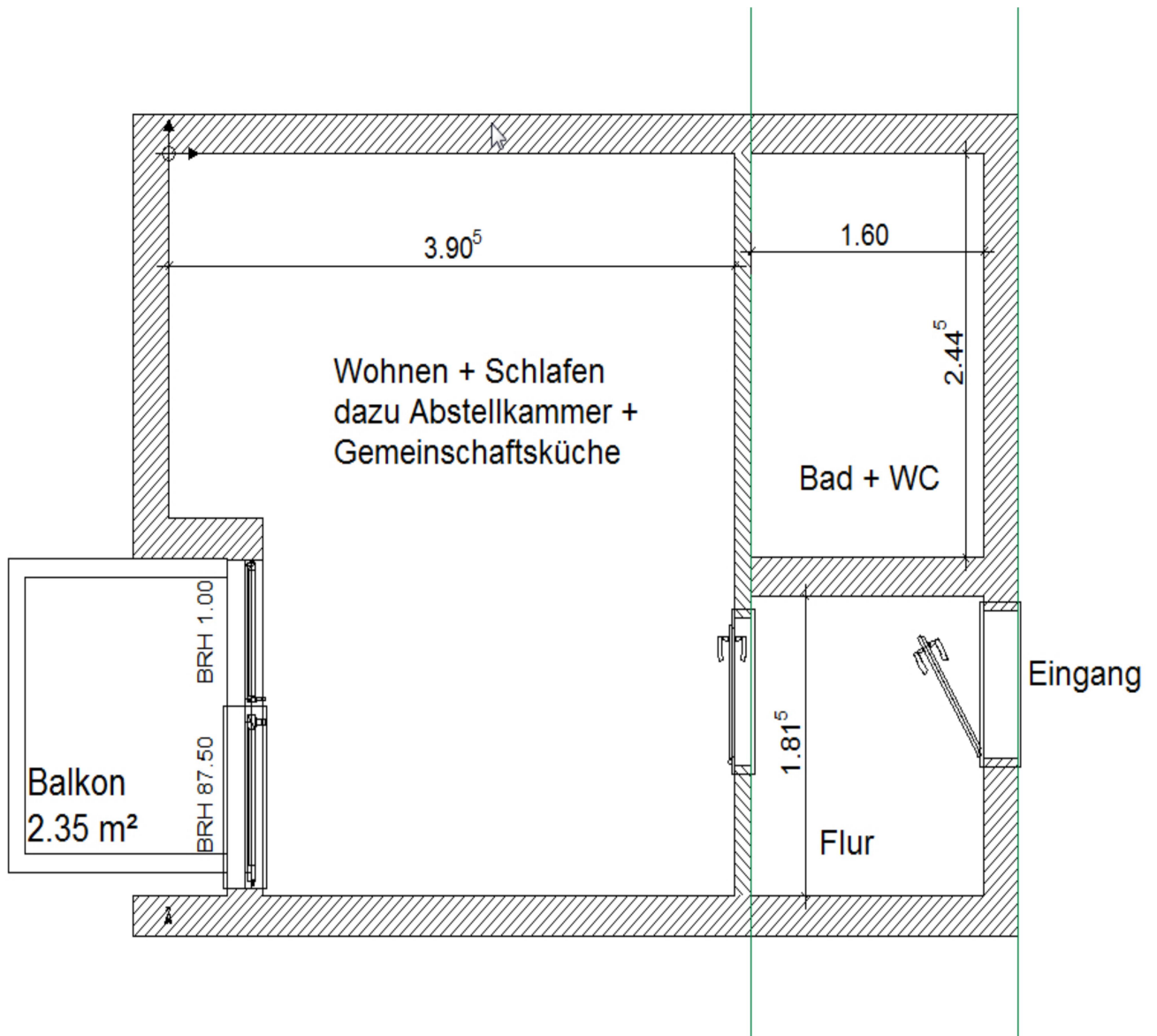
Grundriss Appartementgröße 1+ (63 m²)



Grundriss Appartementgröße 2 (44 m²)

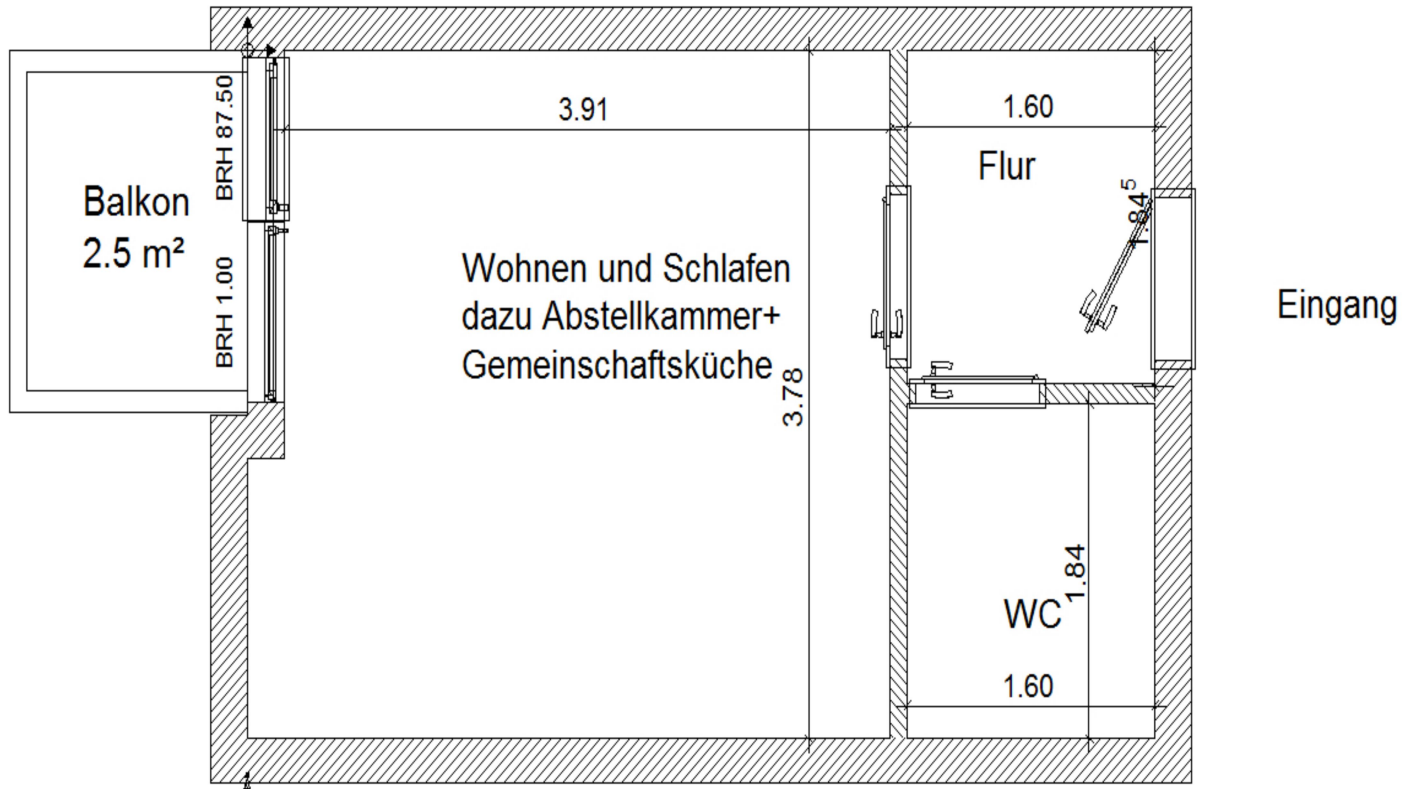


Grundriss Appartementgröße 3 (24,5 m²)



Den Appartementgrößen 3 & 4 stehen noch eine gemeinsame Küche sowie ein gemeinsamer Abstellraum zur Verfügung.
Jeweils zwei Apartments teilen sich diese Räumlichkeiten.

Grundriss Appartementgröße 4 (21 m²)



Den Appartementgrößen 3 & 4 stehen noch eine gemeinsame Küche
sowie ein gemeinsamer Abstellraum zur Verfügung.
Jeweils zwei Apartments teilen sich diese Räumlichkeiten.

Zu guter Letzt

Wir hoffen, wir konnten Ihnen mit diesen Informationen einen kleinen Einblick in die Möglichkeiten und das Leben im Markgrafen-Stift geben. Haben Sie noch Fragen? Oder möchten Sie einen Termin vereinbaren? **Dann rufen Sie uns einfach an!**

Sehr gerne nehmen wir uns für Sie die Zeit, Sie in einem persönlichen Gespräch zu beraten und auf Ihre Fragen und Anliegen einzugehen. Machen Sie sich bei einem Besuch bei uns doch selbst ein Bild von unseren vielfältigen Leistungen, von unseren Wohn-, Betreuungs- und Pflegeangeboten.

Wir freuen uns darauf, Sie im Markgrafen-Stift begrüßen zu dürfen !!!

Es grüßt Sie herzlich,
das Markgrafen-Stift-Team

Für Fragen und Notizen

Voranmeldung

Gewünschte Wohnungsgröße: _____

Gewünschter Einzugstermin: _____

Name: _____

Vorname: _____

Geburtsname: _____

Geburtsdatum: _____

Geburtsort: _____

Familienstand: _____

Konfession: _____

Staatsangehörigkeit: _____

Straße: _____

Plz. und Wohnort: _____

Telefonnummer(n): _____ Mobil: _____

E-Mail Adresse: _____

Sie können dem Markgrafen-Stift mit diesem Blatt gerne schon eine Voranmeldung zukommen lassen. Sie gehen damit keinerlei Verpflichtungen ein. Wenn Sie wünschen werden wir Sie gerne benachrichtigen, sobald ein Appartement wieder zum Bezug frei wird. Teilen Sie uns doch bitte einfach Ihren Wunsch mit ankreuzen mit. **DANKE !!!**

Ich möchte benachrichtigt werden, sobald ein Appartement zur Verfügung steht.

per Anruf per E-Mail per Post

oder als weitere Möglichkeit:

Eintragung in die Warteliste, melde mich bei Bedarf

Datum

Unterschrift